

## Толкатели с углеродным покрытием DLC

*Повышение производительности благодаря твердым высокоточным продуктам*

**У вас есть проблемы с адгезией или коррозией? Появляются следы ржавчины на толкателе или износ, вызванный отработанными газами? У DME есть решение!**

Спокрытием DLC (Diamond-like-carbon) наших толкателей, вы получите четко увеличение производительности. Этот аморфный углеродный слой имеет очень высокую твердость и чрезвычайно низкий коэффициент трения. Благодаря оптимальным свойствам сухой работы, смазка выталкивателей становится ненужной. Результатом является конечный продукт, который не выцветает и имеет более длительный срок службы.



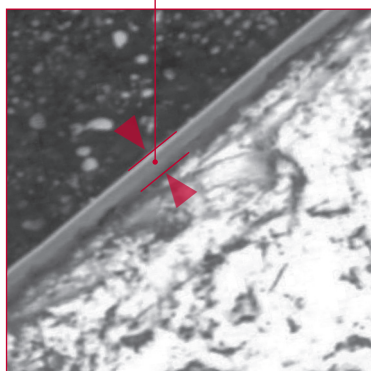
### Характеристики и преимущества:

- Отличные трибологические свойства
- Экстремальная устойчивость к износу, вызванному адгезией
- Превосходная коррозионная устойчивость
- Низкие затраты на инструменты и оборудование, которые не используются
- Нет обесцвечивания в конечном продукте
- Оптимальные свойства при работе без смазки
- Максимальное увеличение срока службы продукта

### Техническая информация

Базовый материал: закаленная инструментальная сталь и HSS  
 Твердость покрытия: 2 000 - 3 000 HV  
 Толщина покрытия: 2-3 мкм  
 Температура: примерно 180°C  
 Цвет: тёмно-серый

Покрытие DLC: 2,5 мкм  
 с твердостью 2,000 - 3,000 HV



Покрытие	Коэффициент трения по сравнению со сталью
TiN	0,4
CrN	0,25
DLC	0,1 - 0,15

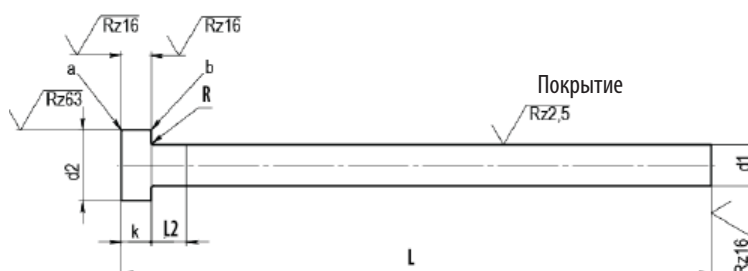
Пожалуйста помните, что слой DLC нужно учитывать при подборе пары трения - допуск толкателя увеличивается на толщину слоя

Тип АН -DLC- толкатели с углеродным покрытием

ЕАН-DLC

**Информация**

 Согласно DIN ISO 6751  
 (DIN 1530 Part 1, тип АН,  
 закаленный); DLC покрытие

 Возможно изготовление по  
 индивидуальному размеру.

 a = кромка без заусенцев  
 b = скруглённая кромка


Пример заказа (REF + L): EAHDL01-000100

REF	Diameter d1 g6 +coating	L				d2 0 -0,2	d4	k 0 -0,05	R +0,2 0	L2
		100	160	250	315					
EAHDL01-000	1,0					2,5		1,2		
EAHDL01-200	1,2									
EAHDL01-500	1,5					3		1,5	0,2	
EAHDL01-800	1,8									
EAHDL02-000	2,0					4		2,0		
EAHDL02-200	2,2									
EAHDL02-500	2,5					5			5	
EAHDL03-000	3,0									
EAHDL03-200	3,2					6				
EAHDL03-500	3,5									
EAHDL03-700	3,7					7				
EAHDL04-000	4,0									
EAHDL04-200	4,2					8	d1+0,03	3,0	0,3	
EAHDL04-500	4,5									
EAHDL04-700	4,7					10				
EAHDL05-000	5,0									
EAHDL05-200	5,2					12			6	
EAHDL05-500	5,5									
EAHDL06-000	6,0					14		5,0	0,5	
EAHDL06-200	6,2									
EAHDL06-500	6,5					16				
EAHDL07-000	7,0									
EAHDL08-000	8,0					18	d1+0,04	7,0	0,8	
EAHDL08-200	8,2									
EAHDL08-500	8,5								10	
EAHDL10-000	10,0									
EAHDL12-000	12,0								12	

Позиции не выделенные красным, доступны в специсполнении. Пожалуйста обратитесь с запросом к дистрибьютору.