

Воздушные клапаны (выпоры)

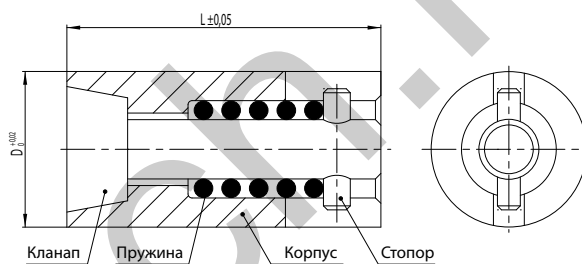
AJV


Воздушные клапаны применяются для удаления пузырьков воздуха из формуемой под давлением детали на термопластавтоматах. Они обеспечивают оптимальное заполнение формовочной полости расплавом и формирование однородной структуры изделия с гладкой наружной поверхностью и без пустот внутри.

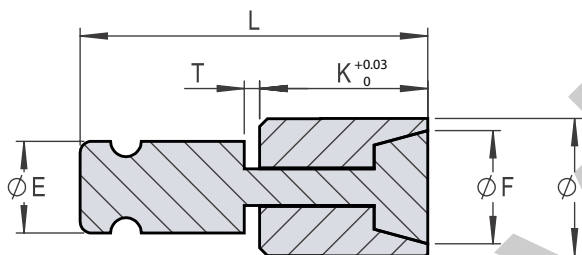
Воздушный клапан идеален для отсоединения отливаемой детали от стенки формы или для выпуска газа без механического перемещения. Клапаны применяются также и для впуска сжатого воздуха, для удобства отделения сформованной детали после окончания процесса литья или штамповки.

Клапаны применяются также и для впуска сжатого воздуха, для удобства отделения сформованной детали после окончания процесса литья или штамповки.

Артикул	D, мм	L, мм	C	G
VK 6	6	12	4	6
VK 8	8	15	6	8
VK 10	10	20	8	10
VK 12	12	25	10	12
VK 16	16	30	14	16
VK 20	20	30	18	20
VK 25	25	30	23	25
VK 30	30	30	28	30



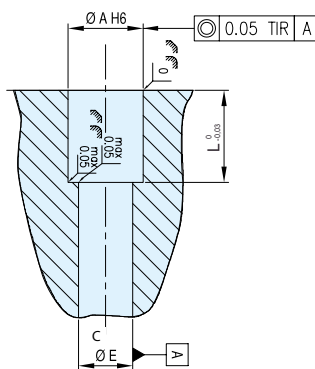
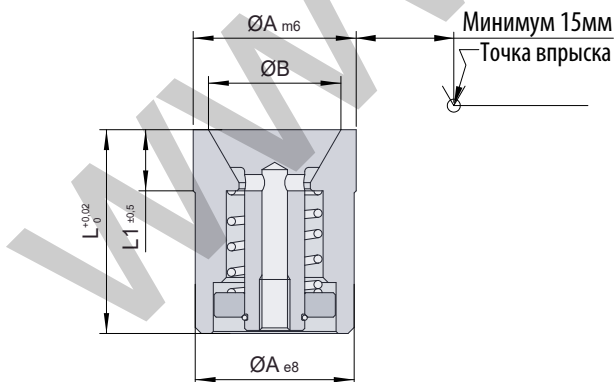
Воздушные клапаны

VA


Материал корпуса: Нержавеющая сталь
 Твердость корпуса: 52–54 HRC
 Материал клапана: DIN 1.2516
 Покрытие поверхности клапана: DLC
 Максимальная температура: 130 °C
 Рабочее давление воздуха:
 • минимум: 4 бар
 • максимум: 6 бар
 T = Максимальный ход клапана

Артикул	Ø D	Ø F	K	L	Ø E	T
VA01	8 ^{+0.015} / _{+0.006}	6,6	11	24	6	1.0
VA02	12 ^{+0.018} / _{+0.007}	9,7	18	34	8	1.0
VA03	18 ^{+0.018} / _{+0.007}	14,8	22	45.5	12	1.0

Воздушные клапаны (короткий тип)

VA


Артикул	ØA	ØB	L	L1	ØC	ØD	ØE
VA06	6	5	10	4	5	4	4,5
VA08	8	5,6	12	4	6,5	5	6
VA10	10	8	12	5	7,5	5	7
VA12	12	10	12	5	8	5,5	8,5
VA16	16	12	20	6	12	6,5	11
VA20	20	16	20	6	12	6,5	11