



Вырубные втулки (матрицы) без буртика DIN 9845 тип A

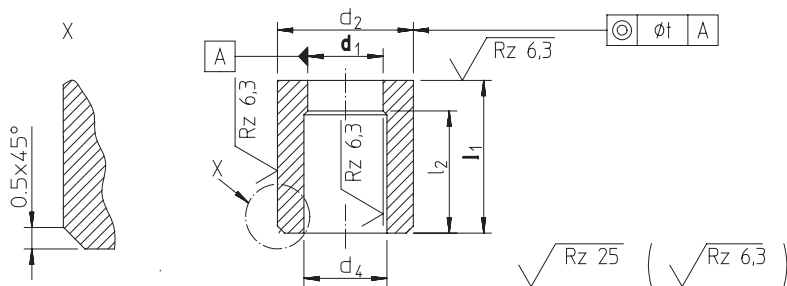
WZ 7091

Тип A

Материал: HWS, 12% Cr (высококачественная сталь с 12% содержанием хрома)

Твердость: 62 ± 2 HRC

Другие размеры, материалы и шаг 0,01 мм доступны по запросу.



Артикул	d ₁ h6		короткий		длинный		Шар	d ₂ n6 =	d ₄ ±0,1 d ₁ +	t
			I ₁ +0,5 0	I ₂	I ₁ +0,5 0	I ₂				
WZ 7091	1,00	1,20	18	28	26	0,10	5	0,3	0,01	
WZ 7091	1,10-2,00	1,20	17	28	25	0,10	6	0,3	0,01	
WZ 7091	2,10-3,00	1,20	17	28	25	0,10	7	0,5	0,01	
WZ 7091	3,10-4,00	1,20	17	28	25	0,10	8	0,5	0,01	
WZ 7091	4,10-5,00	1,20	16	28	24	0,10	10	0,7	0,01	
WZ 7091	5,10-6,00	1,20	16	28	24	0,10	12	0,7	0,02	
WZ 7091	6,10-8,00	1,20	16	28	24	0,10	15	0,7	0,02	
WZ 7091	8,10-10,00	1,20	16	28	24	0,10	18	1,0	0,02	
WZ 7091	10,10-12,00	1,20	15	28	23	0,10	22	1,0	0,02	
WZ 7091	12,10-15,00	1,20	15	28	23	0,10	26	1,0	0,02	
WZ 7091	15,50-18,00	-	-	28	23	0,50	30	1,0	0,02	

Вырубные втулки (матрицы) с буртиком, DIN 9845 тип B

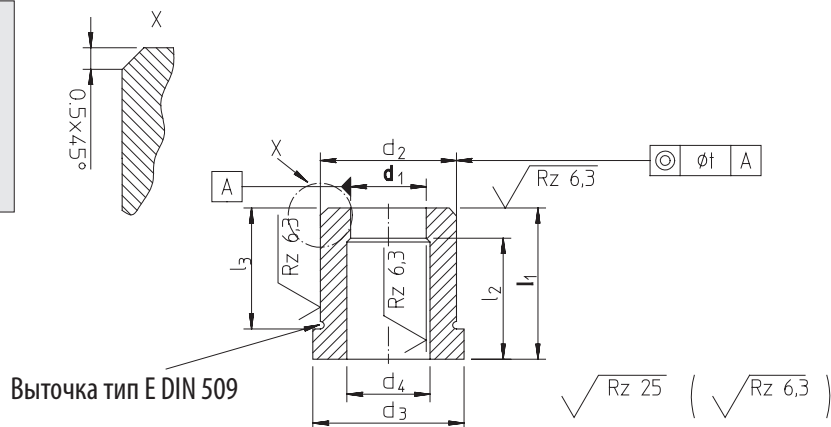
WZ 7092

Тип B

Материал: HWS, 12% Cr (высококачественная сталь с 12% содержанием хрома)

Твердость: 62 ± 2 HRC

Другие размеры, материалы и шаг 0,01 мм доступны по запросу.



Артикул	d ₁ h6		короткий		длинный		Шар	d ₂ n6 =	d ₄ ±0,1 d ₁ +	t
			I ₁ +0,5 0	I ₂	I ₁ +0,5 0	I ₂				
WZ 7092	1,00	1,20	18	28	26	0,10	5	0,3	0,01	
WZ 7092	1,10-2,00	1,20	17	28	25	0,10	6	0,3	0,01	
WZ 7092	2,10-3,00	1,20	17	28	25	0,10	7	0,5	0,01	
WZ 7092	3,10-4,00	1,20	17	28	25	0,10	8	0,5	0,01	
WZ 7092	4,10-5,00	1,20	16	28	24	0,10	10	0,7	0,01	
WZ 7092	5,10-6,00	1,20	16	28	24	0,10	12	0,7	0,02	
WZ 7092	6,10-8,00	1,20	16	28	24	0,10	15	0,7	0,02	
WZ 7092	8,10-10,00	1,20	16	28	24	0,10	18	1,0	0,02	
WZ 7092	10,10-12,00	1,20	15	28	23	0,10	22	1,0	0,02	
WZ 7092	12,10-15,00	1,20	15	28	23	0,10	26	1,0	0,02	
WZ 7092	15,50-18,00	-	-	28	23	0,50	30	1,0	0,02	