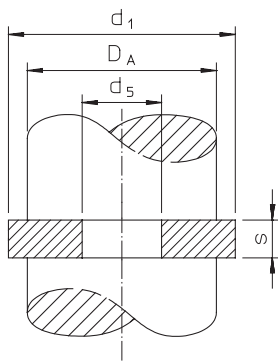
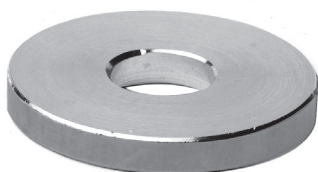




WZ 8025

Пружинные шайбы для эластомерных пружин

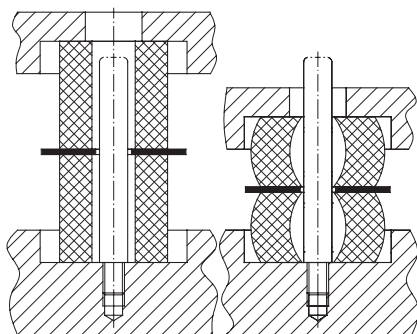


Материал: Ms 58 ~ DIN 9835, Тип А

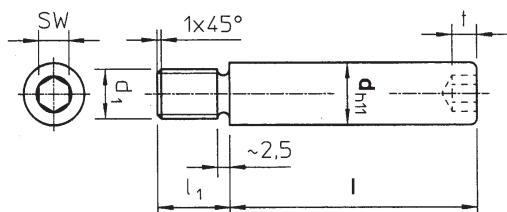
Артикул	D _A	D ₁	D ₅	S
WZ8025	16	20	6,5	4
WZ8025	20	25	8,5	4
WZ8025	25	30	10,5	5
WZ8025	32	40	13,5	5
WZ8025	40	50	13,5	5
WZ8025	50	60	16,5	6
WZ8025	63	80	16,5	6
WZ8025	80	100	20,5	8
WZ8025	100	120	20,5	8
WZ8025	125	150	26,0	8

WZ 8022

Направляющие болты для эластомерных пружин



При соединении эластомерных пружин необходимо использовать пружинные шайбы, которые скользят по направляющим болтам. При выборе пружинных шайб наружный диаметр нужно подбирать в соответствии с деформацией. Ход отдельной пружины умножается на количество пружин в последовательности при одинаковой нагрузке.



d _{h11}	l										
	20	25	32	40	50	63	80	95	118	140	180
6											
8											
10											
13											
16											
20											
25											

Артикул	d	d ₁	l ₁	r	SW	t
WZ8022	6	M 4	6	0,3	3	2,5
WZ8022	8	M 6	9	0,3	4	3,0
WZ8022	10	M 8	15	0,6	5	4,0
WZ8022	13	M 10	15	0,6	6	5,0
WZ8022	16	M 12	18	0,6	8	6,0
WZ8022	20	M 16	25	1,0	10	8,0
WZ8022	25	M 20	30	1,3	14	10,0