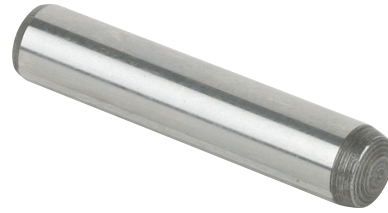
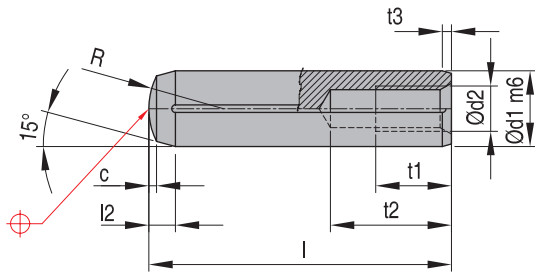


## WZ7005

Установочные штифты с резьбой по DIN EN 28735 -Тип А

Материал: Gehard: 650 - 750 HV 30



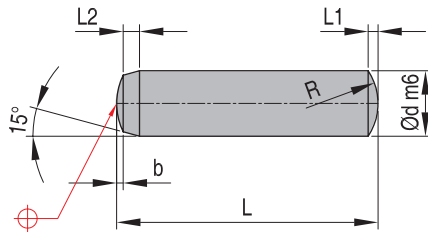
Пример заказа (WZ7005 + d1 + c + L): WZ700506020

d1	c	L														d2	l2	R	t1	t2	t3	
		020	024	028	032	036	040	045	050	060	070	080	090	100								
06	0,6																M4	1,5	6	6	10	1,0
08	0,8																M5	1,8	8	8	13	1,2
10	1,0																M6	2,0	10	10	16	1,2
12	1,3																M6	2,5	12	12	18	1,2
14	1,3																M8	2,5	12	16	18	1,2
16	1,7																M8	3,0	16	16	23	1,6
20	2,0																M10	4,0	20	20	27	1,6

## DP

Установочные штифты

Материал: DIN 6325 ISO 8734 ±60 HRC



Пример заказа (DP + R + L): DP 2,0-6 (примечание, для R = 1,6 артикул для заказа DP1,5 + L)

R	L																		L1	L2	b								
	6	8	10	12	14	16	18	20	24	28	30	32	36	40	45	50	55	60				70	80	90	100	120	140		
1,6																										0,23	0,5	0,12	
2																											0,30	0,6	0,18
2,5																											0,40	0,7	0,25
3																											0,45	0,8	0,30
4																											0,60	1,0	0,40
5																											0,75	1,2	0,50
6																											0,90	1,5	0,60
8																											1,20	1,8	0,80
10																											1,50	2,0	1,00
12																											1,80	2,5	1,30
14																											2,00	2,5	1,30
16																											2,50	3,0	1,70
20																											3,00	4,0	2,00

CAD reference point