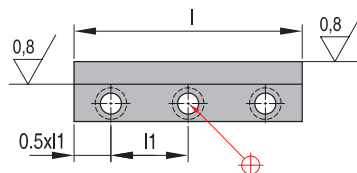
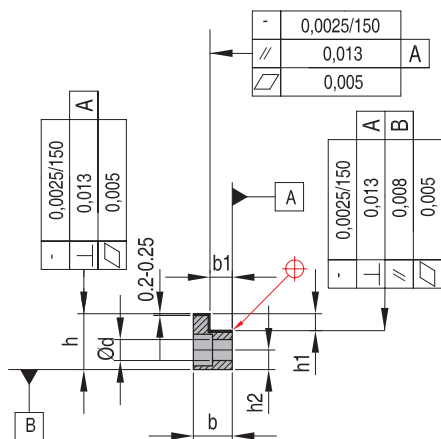


## WZ9130

L-образные направляющие рейки с расточенными отверстиями, бронзовое покрытие

Материал: Ск 22/CuSn



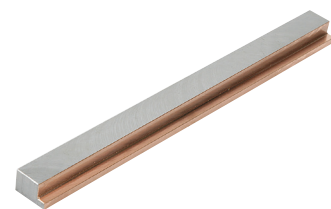
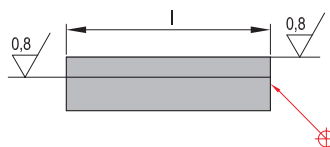
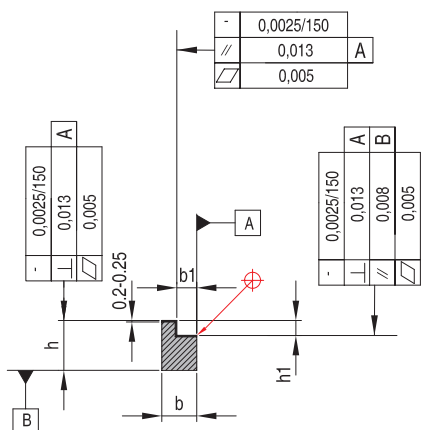
REF	h1 +0,025 -0,025	b1 +0,025 -0,025	h	b ±0,5	l	l1	n	d for	h2
WZ9130L04063	4,76	7,94	19,0	12,7	133	44,5	3	M6	7,1
WZ9130L04064	4,76	7,94	19,0	12,7	178	44,5	4	M6	7,1
WZ9130L04065	4,76	7,94	19,0	12,7	222	44,5	5	M6	7,1
WZ9130L05083	6,35	9,53	25,4	15,9	152	50,8	3	M8	9,5
WZ9130L05084	6,35	9,53	25,4	15,9	203	50,8	4	M8	9,5
WZ9130L05085	6,35	9,53	25,4	15,9	254	50,8	5	M8	9,5
WZ9130L07103	9,53	12,70	31,8	22,2	190	63,5	3	M10	11,1
WZ9130L07104	9,53	12,70	31,8	22,2	254	63,5	4	M10	11,1
WZ9130L07105	9,53	12,70	31,8	22,2	317	63,5	5	M10	11,1
WZ9130L10123	12,70	19,50	38,1	31,8	228	76,2	3	M10	12,7
WZ9130L10124	12,70	19,50	38,1	31,8	304	76,2	4	M10	12,7
WZ9130L10125	12,70	19,50	38,1	31,8	381	76,2	5	M10	12,7
WZ9130L12164	15,88	22,23	50,8	38,1	406	101,6	4	M12	17,5
WZ9130L12166	15,88	22,23	50,8	38,1	610	101,6	6	M12	17,5
WZ9130L16206	19,05	31,75	63,5	50,8	610	101,6	6	M16	22,2
WZ9130L16208	19,05	31,75	63,5	50,8	813	101,6	8	M16	22,2
WZ9130L20245	25,40	38,10	76,2	63,5	762	152,4	5	M16	25,4
WZ9130L20248	25,40	38,10	76,2	63,5	1219	152,4	8	M16	25,4

n - количество отверстий

## WZ9140

L-образные направляющие рейки без отверстиями, бронзовое покрытие

Материал: Ск 22/CuSn



REF	h1 +0,025 -0,025	b1 +0,025 -0,025	h	b ±0,5	l
WZ9140L004065	4,76	7,94	19,0	12,7	222
WZ9140L005085	6,35	9,53	25,4	15,9	254
WZ9140L007105	9,53	12,70	31,8	22,2	317
WZ9140L010125	12,70	19,05	38,1	31,8	381

CAD reference point